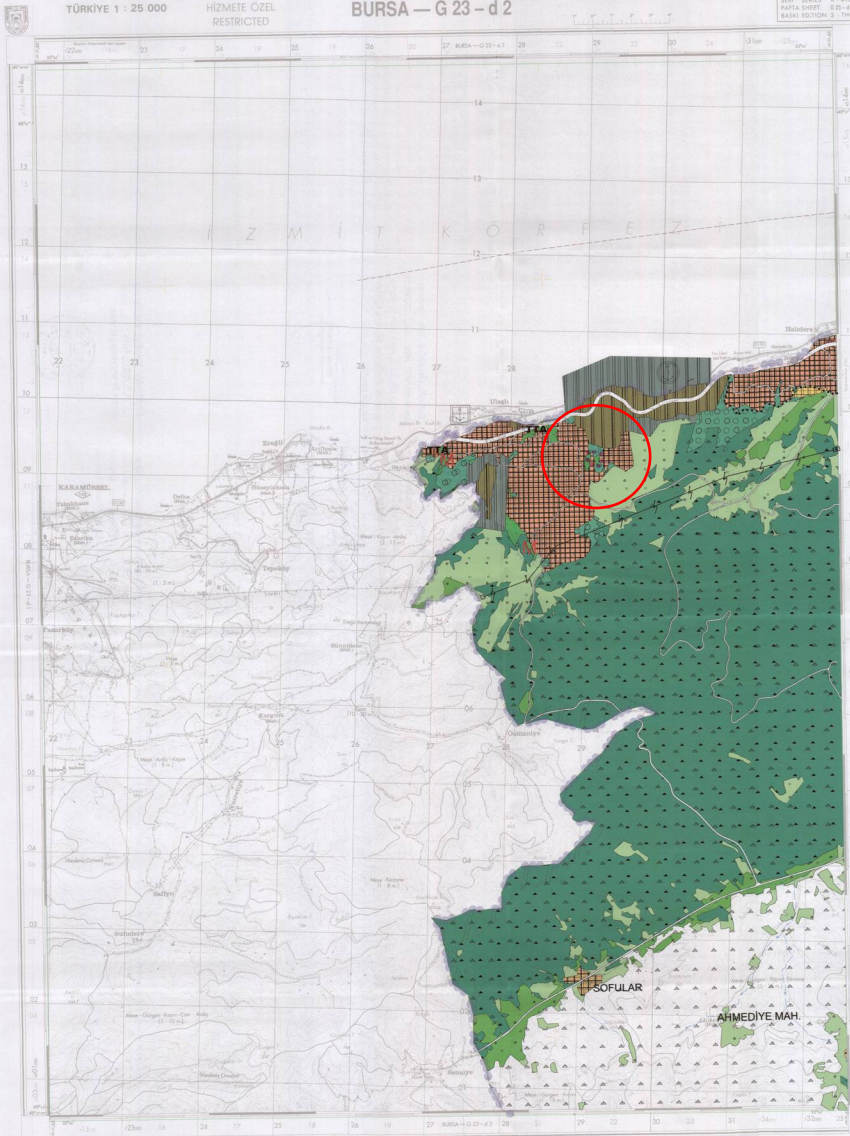


Table with 2 columns: ÖZEL HARİTENİN (Special Map Legend) and LEGENDİ (Legend). Contains detailed symbols and descriptions for various map features.

Table with 2 columns: HARİTENİN KULLANILAN (Map Symbols) and HARİTENİN KULLANILAN (Map Symbols). Lists symbols used in the map and their corresponding descriptions.

Table with 2 columns: HARİTENİN KULLANILAN (Map Symbols) and HARİTENİN KULLANILAN (Map Symbols). Lists symbols used in the map and their corresponding descriptions.

Table with 2 columns: HARİTENİN KULLANILAN (Map Symbols) and HARİTENİN KULLANILAN (Map Symbols). Lists symbols used in the map and their corresponding descriptions.



Ölçek - Scale 1 : 25 000



MÖNİHANELER İÇİN METREDE BİR GEYİRLİMİŞİR  
TRANSVERS METEOROLOJİ İZGAUS - KRUGER PROJESİYONU

ÜST HESAPLARIN İZGAUS PROJESİYONU İZGAUS PROJESİYONU İZGAUS PROJESİYONU İZGAUS PROJESİYONU İZGAUS PROJESİYONU

SERİ SERİS K 814  
PARÇA SHEET 0 23 - d 2  
BAĞIŞ EASTION 0 23 - d 2

Harita Genel Kurmanlığı  
Tarihinden Başlangıcı 1997

Harita Genel Kurmanlığı  
Tarihinden Başlangıcı 1997

HİZMETE ÖZEL  
RESTRICTED



ÖLÇEK 1:25000

KOCAELİ  
G23-d-05-d

G23-d-05-a

1	2	3	4
5	6	7	8
9	10	11	12
13	14	15	16

4 50 377.48

4 50 070.57

4 50 000

16 300 91

4 500 500

4 509 000

4 508 500

4 508 000

4 507 500

4 5 812.33

4 507 302.7

4 75 000

4 75 500

G23-d-10-a

4 76 000

4 76 500

G23-d-05-c

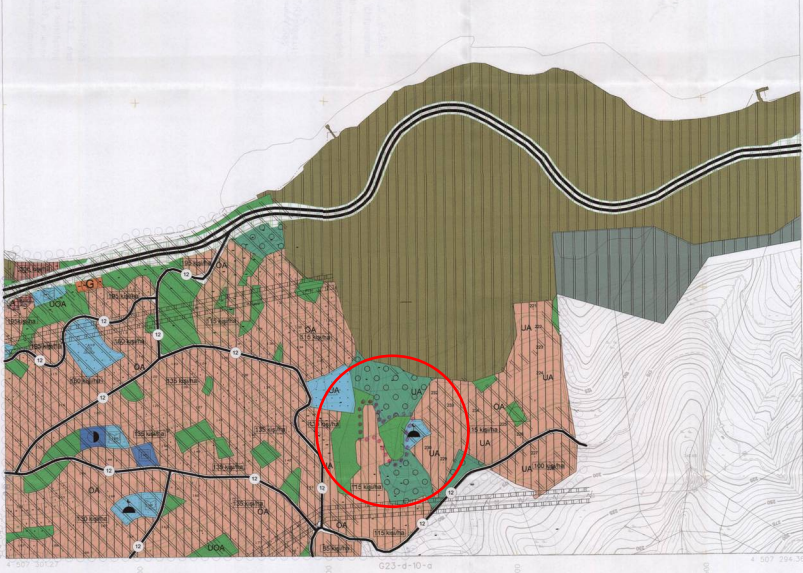
4 5 812.33

4 507 302.7

ONAY

Kocaeli Büyükşehir Belediyesi  
 Tesisatçılık - Fotogrametri Yürütme  
 Yürütme: Kocaeli - İne Altı 1:5000  
 Ölçekli Sayısal Harita Harita 2304  
 Bölge İmar Konusuyla 7/4 Mülkiyetine  
 Gezik İzlenimi ve Çizim

15.08.2008



1:5000

İmarın 2005 Tarihli Harita Faaliyetlerinden İhtisaplı  
 Yürütme Firması: ANA-YENİ Planlama Sanatçılık Harita  
 Mühürleri İnşaat Sanayi Ticaret Ltd Şti.

Yüksek Mühendis  
 Harita İşleri Mühendisi

Yüksek Mühendis  
 Harita İşleri Mühendisi

KONTROL

Yüksek Mühendis  
 Harita İşleri Mühendisi

Yüksek Mühendis  
 Harita İşleri Mühendisi

KOCAELİ - G23-d-05-d